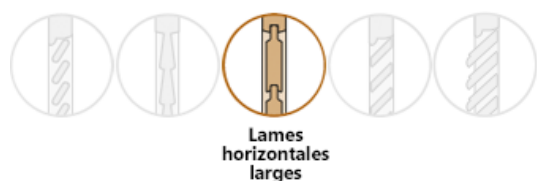


VOLETS BATTANTS **PERSIENNÉS 33MM** À **LAMES** **HORIZONTALES LARGES** EN ALUMINIUM

Volet battant à lames horizontales larges en aluminium toutes lames. Fabriqué en France, il est composé d'un cadre et de lames en aluminium extrudé.

Ce volet est fabriqué dans des dimensions sur mesure ou standard.



Besoin de conseils pour la pose et le choix des quincailleries, besoin d'aides techniques ?

Caracteristiques

MATIÈRES FINITIONS

>DIMENSIONS

Épaisseur du vantail : **33 mm**
 Épaisseur du panneau rainuré : **27mm**
 Épaisseur des parois aluminium : **0.90 mm**
 Largeur des traverses hautes, basses et intermédiaires : **62 mm**
 Largeur des montants : **62 mm**
 Pas des lames larges : **85 mm**
 Largeur du battement : **45 mm** (recouvrement 25 mm)

>PERFORMANCES

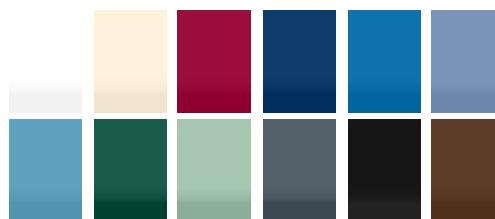
Valeur delta : **0.26 m²k/w**
 Classe de résistance aux vents : **classe 5**
 Produit respectant les normes **CE**

>GARANTIES

Nos menuiseries satisfont / répondent aux conditions techniques définies dans la norme NF-EN 13659. Sous réserve du respect des recommandations NFDTU 34.4, notamment en matière de stockage des produits finis, de protection des bois et de pose des menuiseries, F.VI garantit ses productions contre les vices cachés et les défauts de fabrication conformément à la législation en vigueur.

Le délai de garantie de 5 ans court à compter du jour où les produits quittent nos entrepôts.

COLORIS UNIS



>OPTIONS

Pentures en T réglable variTECH
Pentures et espagnolettes blanches
Serrure 3 points
Quincaillerie de pose en fourniture (Gond, Arrêts, Butées)
Motorisation
Vantaux inégaux
Conception de pose en tableau, en feuillure, en applique
RAL Spéciaux : 213 teintes supplémentaires
Pentures intégrées au montant du volet

La garantie cesse dès que le matériel est modifié ou utilisé de manière anormale. De ce fait, notre garantie ne s'applique pas aux vices dont la cause est postérieures à la date du départ de nos ateliers en cas de modification, de mauvais entretien, de mauvaise utilisation ou de réparations mal faites ainsi qu'en cas de non respect des précautions de pose.

Cette garantie ne s'applique pas aux vices apparents ou défauts de conformité n'ayant pas fait l'objet de réserves détaillées lors de la livraison.

>COTE DE FABRICATION (COTES EXECUTION)

Hauteur mini : 590 mm - **Hauteur maxi** : 2990 mm

Configuration	Largeur execution mm
1 vantail	272 à 992
2 vantaux	544 à 1 984
2 vantaux repliables	592 à 1 224
3 vantaux repliables	864 à 2 134
4 vantaux repliables	1 184 à 2 434

>ASSEMBLAGE DES COMPOSANTS ALUMINIUM

L'isolant est rainuré et les parements sont profilés ; le tout est assemblé par colle polyuréthane. Profil d'habillage de chant en U, assemblage par coupe d'onglet à 45°, sur équerre en aluminium vissée.

>COMPOSITION DU VOLET (COTES EXECUTION)

Cadre et lames en aluminium extrudé

Panneau rainuré et parements profilés

Montant intermédiaire à **partir d'une largeur de 1090 mm**

Traverse intermédiaire à **partir d'une hauteur de 1340 mm**

2 pentures équerres ou T **jusqu'à une hauteur de 1 739 mm**

3 pentures équerres ou T à **partir d'une hauteur de 1 740 mm**

Pentures aluminium à bout festonné diamètre 14 ou 16 mm.

Réducteur de gond pour diamètre inférieur à 14 mm.

Fixation des pentures par Vis inox noire ou blanche à empreinte Torx en 6x30.

Espagnolette recoupable en aluminium

Battement rapporté et clipsé sur les volets en 2,3 ou 4 vantaux.

Pas de battement pour volet 1 vantail et 2 vantaux repliables.

CES VOLETS EXISTENT AUSSI EN..



VOLETS BATTANTS 32mm à
LAMES HORIZONTALES
LARGES *en* BOIS